

¿Cómo esta mi suelo?

Guia para evaluar ensayo de carbonatos y materia orgánica en suelos



Sin reacción

- No se observa efervescencia



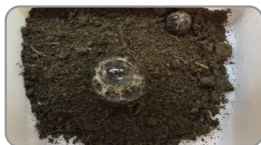
Muy ligera

- Se forman muy pocas burbujas. Se puede **escuchar** la efervescencia, pero **no se ve** a simple vista.



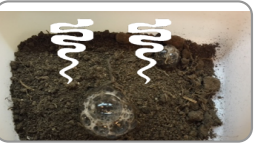
Ligera

- Burbujas claras y efervescencia visible



Fuerte

- Burbujas visibles con efervescencia fuerte, formando una espuma baja



Violenta

- Espuma espesa que se forma rápidamente y tiene una apariencia de ebullición

Una
reacción
más fuerte
significa
más
materia
orgánica o
carbonatos